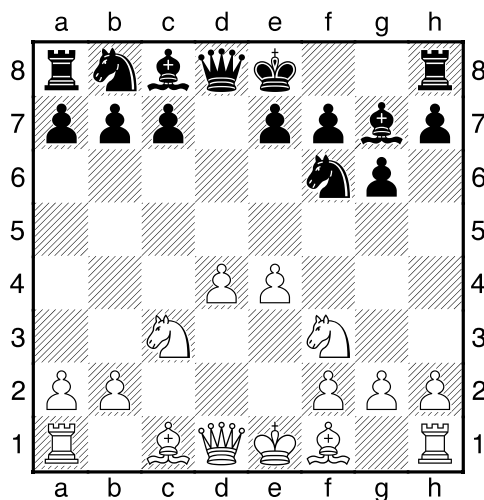


(38) Theo,Verstappen - Koert,Laenen [D90]

Intern GESS, 10.09.2018
[Deep Fritz 14 x64 (15m)]

[D90: Grünfeld: 4 Pf3 Lg7 Zijvarianten]

1.c4 g6 2.d4 d5 3.cxd5 Dxd5 4.Pf3 Lg7 5.Pc3 Dd8 6.e4 Pf6 [Diagram



laatste zet uit boek]

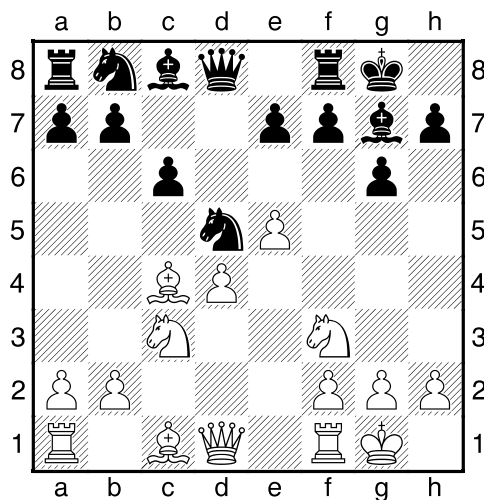
7.e5 [Wit dreigt met materiaalwinst: e5xf6]

7...Pd5 [Een riante positie voor het zwarte paard.]

8.Lc4 c6 [Beheerst b5]

9.0-0 [Wit heeft een zeer actieve stelling]

9...0-0 [Diagram

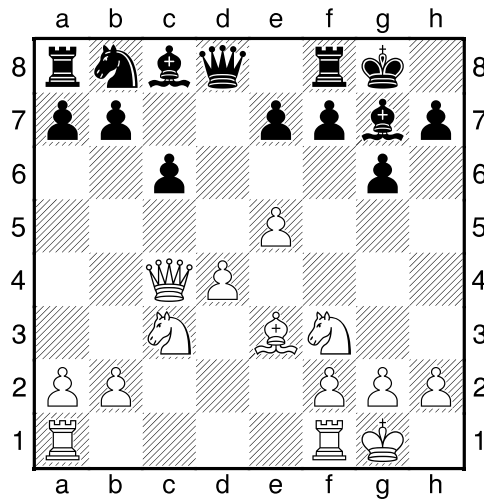


]

10.Db3 Pb6 [Zwart's positie is in het nauw]

11.Le3 [11.e6 f6²]

11...Pxc4= 12.Dxc4 [Diagram



Zwart heeft een loperpaar]

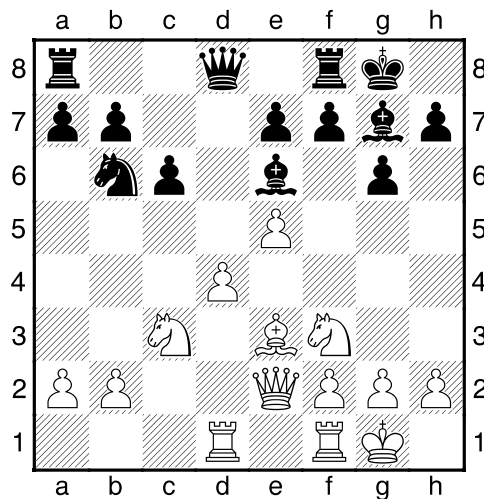
12...Pd7 13.Tad1 [Zwart's positie is in het nauw. Wit kan zijn stukken niet verzetten: c8]

[13.e6 Pb6 14.exf7+ Txf7=]

13...Pb6³ [Zwart dreigt met materiaalwinst: Pb6xc4]

14.De2 [Zwart's positie is in het nauw]

14...Le6 [Diagram

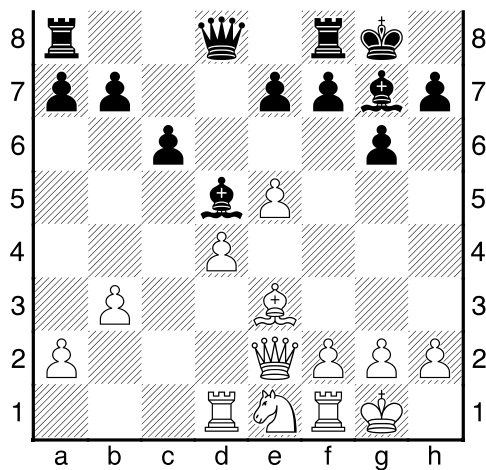


]

15.b3 [Zekert a4+c4]

15...Pd5 16.Pxd5 Lxd5 17.Pe1 [Diagram

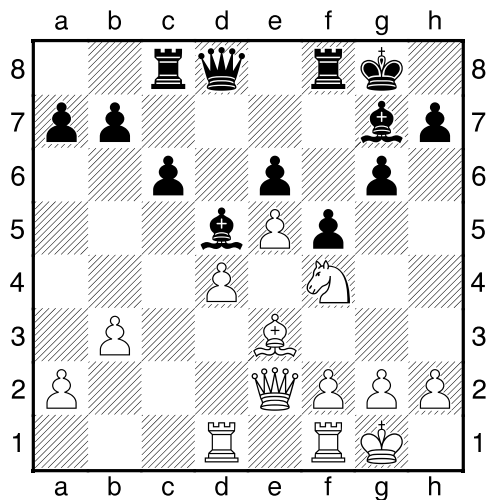
a b c d e f g h



]

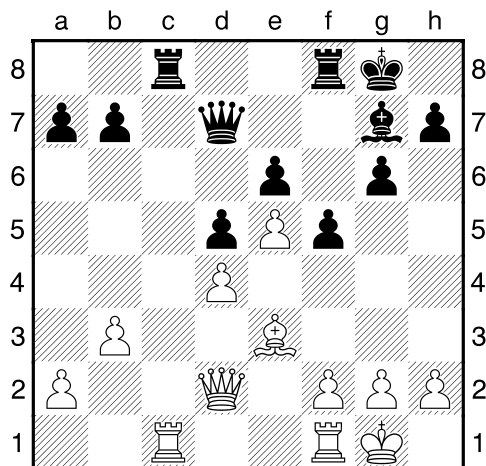
17...f5 [17...a5 18.Tc1³]

18.Pd3= e6 19.Pf4 Tc8 [Diagram



]

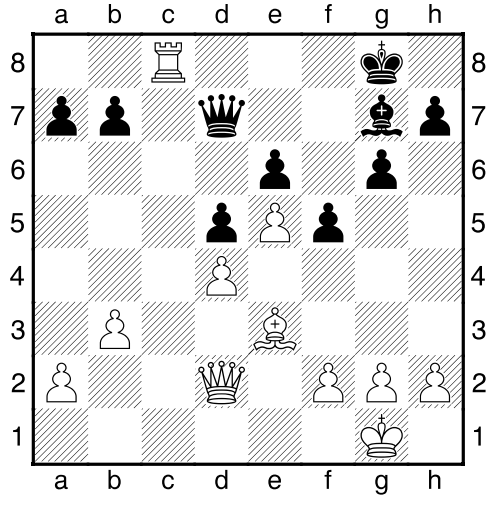
20.Pxd5 cxd5 21.Dd2 Dd7 22.Tc1 [Diagram



a b c d e f g h

]

22...Txc1 23.Txc1 Tc8 24.Txc8+ [Diagram



]

1/2-1/2